



MEMORIA DE CALIDADES

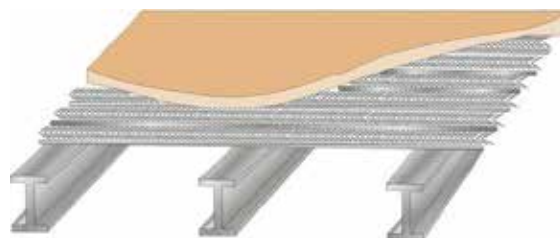


CIMENTACIÓN Y ESTRUCTURA

- Cimentación con losa de hormigón y muros de contención para sótanos y patios ingleses.
- Pilares en acero con armado de hormigón.
- Entrevigado de acero resuelto con losa de Nervometal o chapa colaborante.



Enfoscado monocapa color blanco
Planchas de madera Prodema o similar



Entrevigado de Nervometal

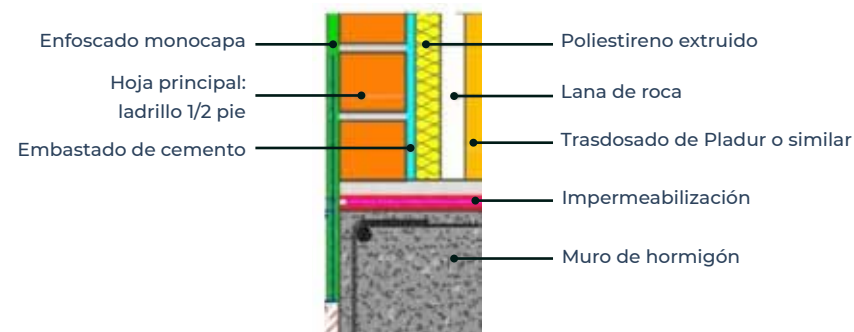
CERRAMIENTO EXTERIOR

Sección de dentro a fuera:

- Trasdoso de Pladur o similar.
- Lana de roca de 4 centímetros.
- Placas de 6 centímetros de poliestireno extruido, hasta 3 capas.
- Medio pie de fábrica de ladrillo.

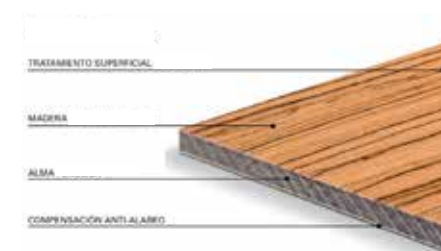
Revestimiento exterior fachada:

- Enfoscado monocapa color blanco.
- Planchas de madera Prodema o similar para exterior.
- Tratamiento de posibles puentes térmicos.
- Optimización de coeficiente de transmisión de calor dirigido al ahorro energético.



DIVISIONES INTERIORES, TECHOS Y PINTURAS

- Tabiquería en cartón-yeso tipo pladur o similar, con aislamientos termoacústicos interior.
- Falsos techos en cartón yeso tipo pladur en cocinas, baños y distribuidores.
- Pintura plástica lisa y mate, blanca, en paramentos horizontales y verticales.



CARPINTERÍA INTERIOR

- Puerta de acceso a la vivienda acorazada de hoja y marco esmaltado, cerradura de seguridad.
- Puertas de paso de DM liso canteadas para esmaltadas en blanco / madera.
- Herrajes cromados.
- Rodapié de listo Liso de DM para esmaltar en color a juego con la madera.
- Frentes de armario en tablero DM liso de 19mm montadas en bisagras de cazoleta para esmaltar.
- Tapajuntas de listo de DM para esmaltar.
- Escaleras ejecutadas con barandilla de vidrio y pisas (Roble americano – teca).
- Esmaltados interiores con esmalte satinado Valenite o similar.



Puerta Acorazada



Puerta DM liso

CALEFACCIÓN Y REFRIGERACIÓN

- Sistema de bomba aerotérmica, de alta eficiencia. Primeras marcas.
- Suelo radiante y refrigerante, con circuitos y termostatos.



Aerotermia



Suelo radiante

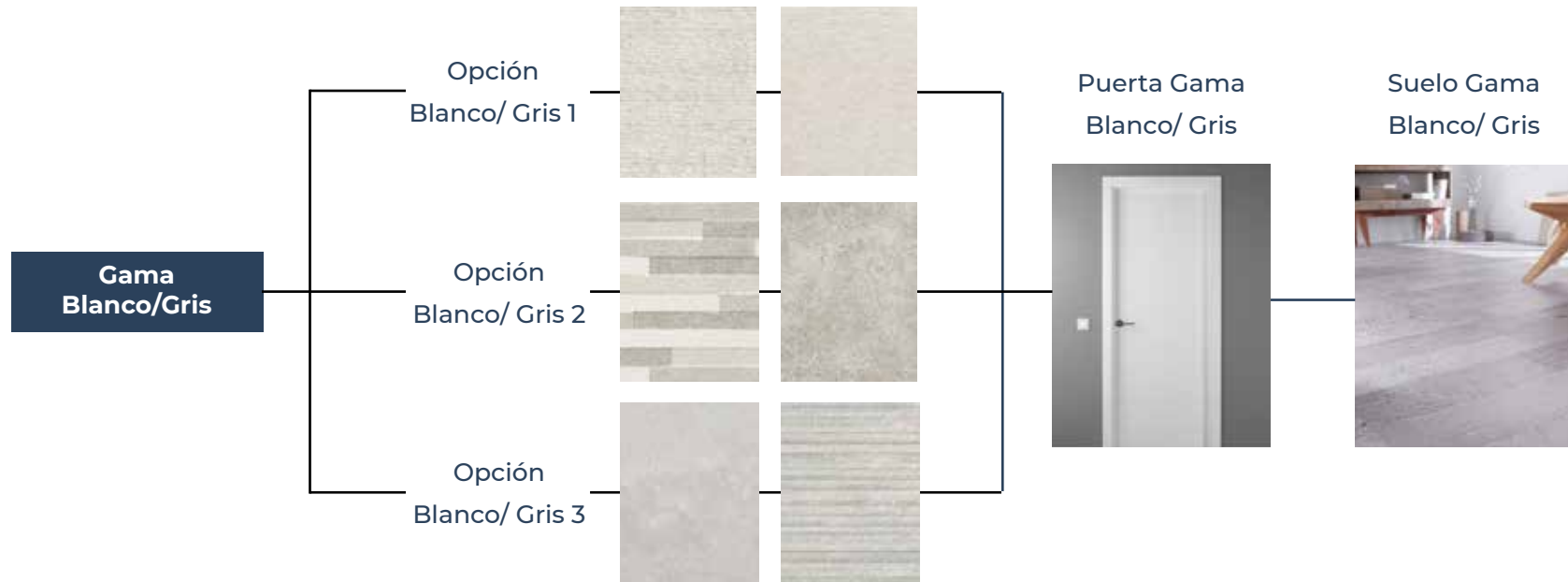
SOLADOS EXTERIORES

- Solado de gres para exteriores, antideslizante, en porche.

SOLADOS INTERIORES Y ALICATADOS

- Rodapié de DM laminado/ madera, a juego con la carpintería interior.
- Gres porcelánico de primera calidad en solado de toda la vivienda.
- Gres de primera calidad en alicatados de cocinas y baños.

Se ofrecen dos gamas de color en los acabados interiores a elegir por paquete completo: gama de tonos beige/madera o gama de tonos blancos/grises. Se ofrece la posibilidad de elegir en cada gama el alicatado deseado dentro de los ofertados.



FONTANERÍA Y APARATOS SANITARIOS

- Red fría y caliente en polietileno reticulado.
- Llaves de corte en vivienda, en cocina y baño.
- Desagües y bajantes en PVC o similar.
- Toma de agua en jardín.
- Tomas de agua para lavadora y secadora serán precalentadas para ahorro energético.
- Porcelana vitrificada de primera calidad, en color blanco.
- Grifería cromada monomando de primera calidad.
- Duchas y bañera de primera calidad. Primeras marcas.



Plato de Ducha Resina



Lavabo Eseential Blanco



Inodoro The Gap Roca



Grifería cromada monomando

ELECTRICIDAD

- Instalación eléctrica interior y exterior según normativa en vigor. Mecanismos SIMON / JUNG
- Tomas de televisión en salón, cocina y dormitorios.
- Puntos de luz LED con apliques en fachadas.



Mecanismo Simon



Mecanismo Jung LS 990

INSTALACIONES

- Antena de televisión.
- Videoportero.
- Telecomunicaciones preparadas para incorporación de televisión por cable.

CALEFACCIÓN Y REFRIGERACIÓN

- Sistema de bomba aerotérmica, de alta eficiencia. Primeras marcas.
- Suelo radiante y refrigerante, con circuitos y termostatos.



Aerothermia



Suelo radiante

MEJORAS OPCIONALES

- Diseño personalizado de cocina.
- Piscina de privada.
- Bomba de calor en piscina, ducha solar, depuradora salina.
- Paisajismo.
- Interiorismo. Amueblamiento y decoración de estancias
- Electrodomésticos.
- Posibilidad de aire acondicionado.
- Domótica instalada.
- Ventilación mecánica en toda la vivienda.
- Motorización de persianas.
- Paneles fotovoltaicos.



CALIFICACIÓN ENERGÉTICA A

El proyecto tiene una calificación energética A, lo que supone una disminución de emisiones CO₂ y una reducción significativa de la demanda energética de las viviendas (aire acondicionado y agua caliente sanitaria).



90%
AHORRO
ENERGÉTICO*



50%
AHORRO
ACS**



85%
REDUCCIÓN DE
EMISIONES*



900 €
AHORRO ECONÓMICO
ANUAL*

-Cálculo estimado del ahorro energético de una vivienda de 95m útiles con calificación A respecto de una vivienda de referencia con calificación F, conforme a la "Calificación de la eficiencia energética de los edificios", publicada por la IDAE y el Ministerio de Industria Energía y Turismo en Julio de 2015; y demás normativa que la competencia y/o pudiera sustituirla.

-Ahorro mínimo garantizado en consumo de agua caliente sanitaria (ACS) en el conjunto del edificio, atendiendo a su localización y los valores mínimos de ocupación según la norma vigente aplicable.

Esta calificación se consigue mediante la adopción de las siguientes medidas:

Mayor aislamiento térmico que se obtiene mediante la mejora de la envolvente térmica incrementando el aislamiento de fachada, mejorando el de cubierta y separación con colindantes, así como la carpintería e incorporando vidrios bajos emisivos.

- La tecnología Bomba de Calor aire-agua (aeroterminia).
- En invierno, calefacción por suelo radiante y agua sanitaria.
- En verano, refrigeración y agua caliente sanitaria de coste reducido.
- Ideal para uso residencial.

Contacto

Teléfono: 722 440 719

Correo: ventas@stancehomes.es

