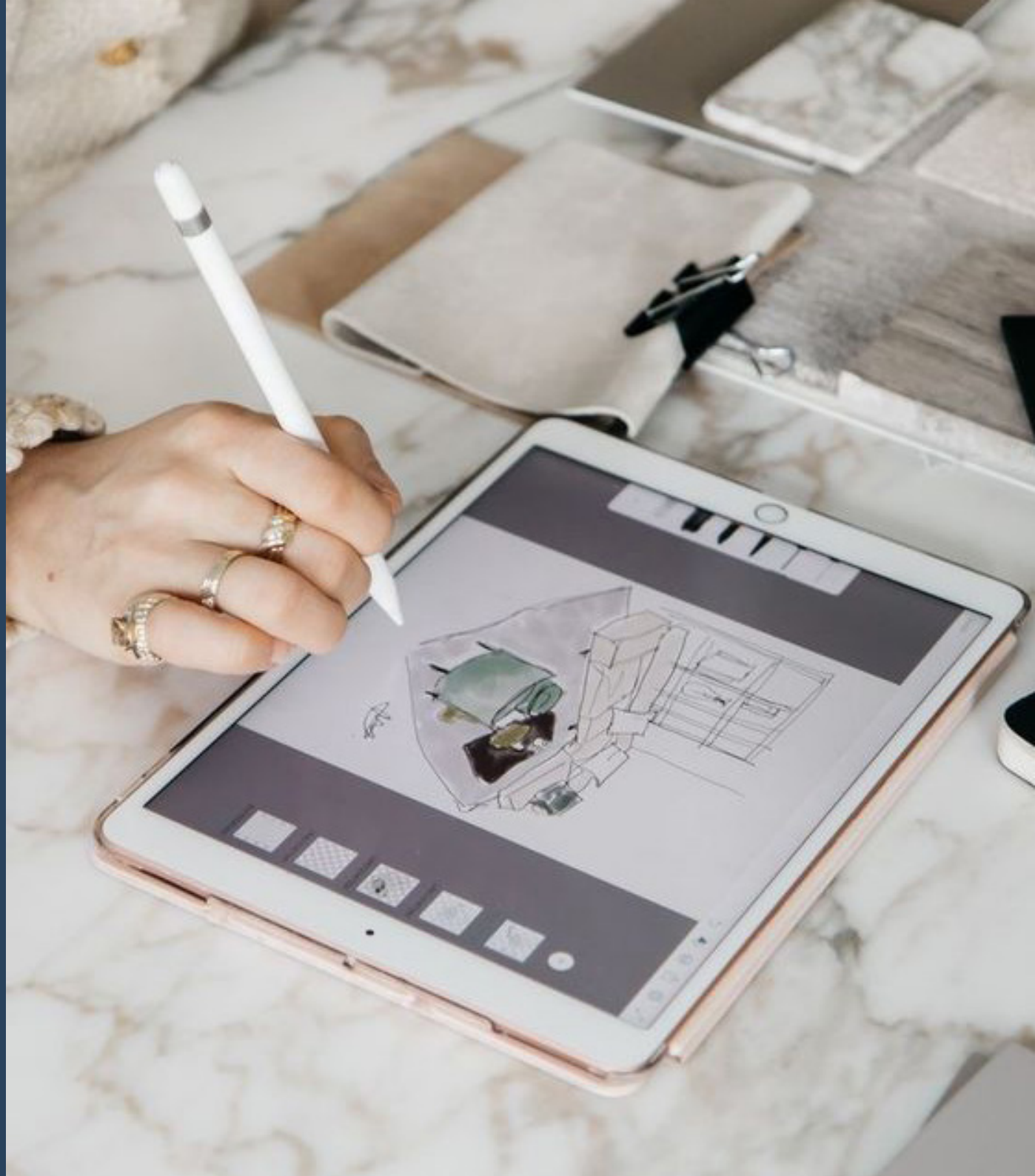




## MEMORIA DE CALIDADES



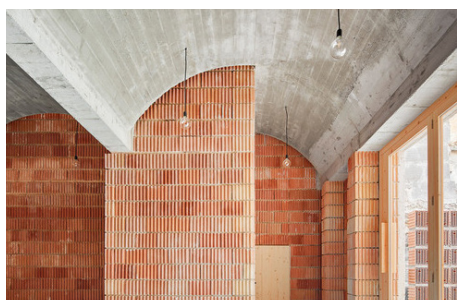
## CIMENTACIÓN Y ESTRUCTURA

- Movimiento de tierras y cimentación a base de zapatas y zanjas corridas de hormigón armado y acero corrugado, en función de la consistencia del terreno evaluada en Estudio Geotécnico.
- Realización de zanjas y conducciones para la conexión a las acometidas, a pie de parcela, a las redes de saneamiento, abastecimiento de agua, electricidad y telecomunicaciones.
- La estructura horizontal esta formada por forjados unidireccionales de viguetas autorresistentes de hormigón.
- Pilares de hierro revestidos con hormigón.

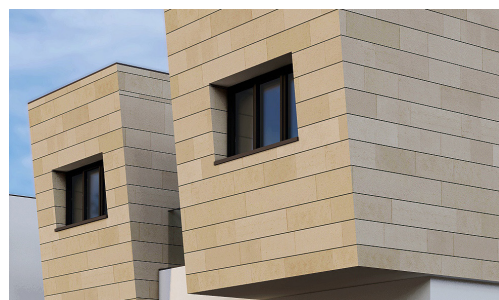


## FACHADA EXTERIOR

- Mortero monocapa y la piedra adherida con mecanismo de grapa y montero de cola.
- Cerramiento de termoarcilla revestida interior y exteriormente con mortero de cemento hidrófugo, con cámara de aire y aislamiento termoacústico combinado
- Optimización del coeficiente de transmisión de calor dirigido al ahorro energético.
- Tratamiento de posibles puentes térmicos.
- Trasdosado interior con doble placa de cartón-yeso, pladur o similar.



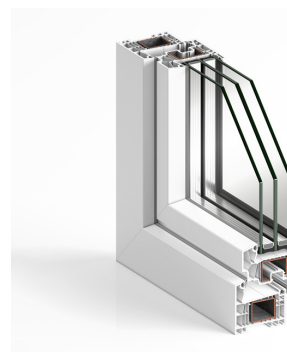
Termoarcilla



Revestimiento piedra

## CARPINTERÍA EXTERIOR

- Carpintería de PVC, en color, con rotura de puente térmico, energéticamente eficiente.
- Persianas enrollables con aislamiento, a juego con la carpintería exterior.
- Acristalamiento doble, bajo emisivo, con cámara de aire intermedia, según especificaciones.
- Vidrio Climalit o similar.
- Vierteaguas en piedra natural.
- Puerta de acceso de vehículos con mando a distancia.



Carpintería PVC

## CARPINTERÍA INTERIOR

- Puerta de acceso a vivienda acorazada acabada en aluminio, a juego con la carpintería en exterior y lacada/ madera en interior. Cerco de acero.
- Puertas interiores de paso lacadas en blanco/ madera.
- Herrajes cromados.
- Rodapié de DM laminado/ madera, a juego con la carpintería interior.
- Armarios lacados/ madera, igual que el resto de la carpintería interior, con puertas correderas. Divididos y forrados interiormente, con barras de colgar.
- Amueblamiento básico de cocina con un presupuesto fijado.



Puerta acorazada

## SOLADOS Y ALICATADOS

- Rodapié de DM laminado/ madera, a juego con la carpintería interior.
- Solado de gres para exteriores, antideslizante, en porche.
- Gres porcelánico de primera calidad en solado de toda la vivienda
- Gres de primera calidad en alicatados de cocinas y baños.



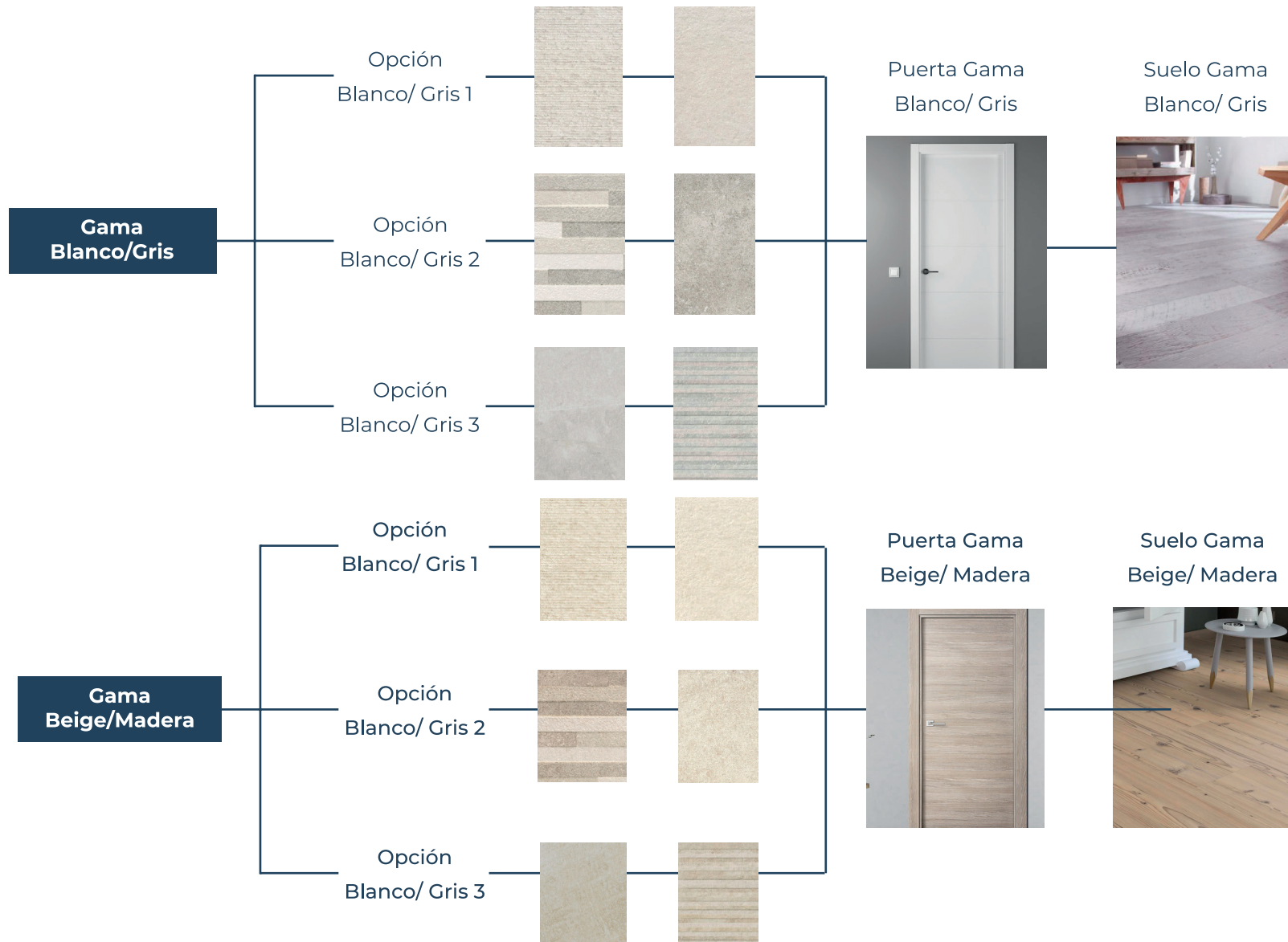
Solados



Alicatados

# PERSONALIZACIÓN DE VIVIENDA

Se ofrecen dos gamas de color en los acabados interiores a elegir por paquete completo: gama de tonos beige/madera o gama de tonos blancos/grises. Se ofrece la posibilidad de elegir en cada gama el alicatado deseado dentro de los ofertados.



## DIVISIONES INTERIORES, TECHOS Y PINTURA

- Tabiquería en cartón-yeso tipo pladur o similar, con aislamiento termoacústico interior y bandas despolarizadoras.
- Falsos techos en cartón yeso tipo pladur en cocinas, baños y distribuidores.
- Alojamiento para iluminación indirecta en salón.
- Pintura plástica lisa y mate, blanca o pigmentada, en paramentos horizontales y verticales.



Placa de yeso



Iluminación indirecta



Tabiques tipo pladur

## FONTANERÍA Y APARATOS

- Red fría y caliente en polietileno reticulado.
- Llaves de corte en vivienda, en cocina y baño y en aparatos.
- Bajantes y desagües en PVC.
- Toma de agua en el jardín.
- Tomas de agua para lavadora y secadora serán precalentadas para ahorro energético.
- Porcelana vitrificada de primera calidad, en color blanco. Primeras marcas.
- Grifería cromada monomando de primera calidad.
- Duchas y bañeras de primera calidad. Primeras marcas



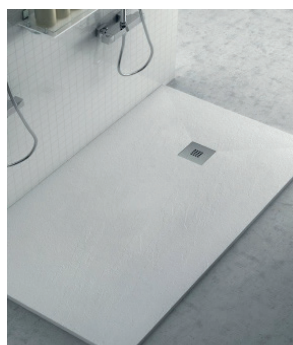
Ducha Lex Tres



Grifería Lex Tres



Bañera easy Roca



Plato de ducha resina pizarra blanca



Lavabo Duna de Fossil Natura



Inodoro y Bidet Florencia Fossil Natura

## ELECTRICIDAD

- Sistema eléctrico según normativa en vigor, con mecanismos de primera calidad color blanco.
- Tomas de tv y teléfono en salón, cocina y dormitorios.
- Toma de televisión, enchufe y punto de luz en porches.
- Puntos de luz LED con apliques en fachadas.
- Iluminación LED incrustada en baños.
- Enchufe en sótano de carga de vehículo eléctrico.



Mecanismo Jung LS 990 (Blanco)

## CALEFACCIÓN Y REFRIGERACIÓN

- Sistema de bomba aerotérmica, de alta eficiencia. Primeras marcas.
- Suelo radiante y refrigerante, con circuitos y termostatos independientes por estancias.

## MEJORAS OPCIONALES

- Electrodomésticos.
- Cassette encastrable en salón, con recuperación de calor.
- Posibilidad de aire acondicionado.
- Domótica instalada (control remoto calefacción/climatización, persianas, detección de incendios, lectura de contadores remota, etc...).
- Ventilación mecánica en toda la vivienda.
- Motorización de persianas.
- Paneles fotovoltaicos en cubierta.



Aerotermia



Suelo radiante

## INSTALACIONES ESPECIALES

- Antena de televisión colectiva.
- Videoportero domotizado.
- Alumbrado LED en cancelas de acceso.
- Telecomunicaciones preparadas para incorporación de televisión por cable.
- Preinstalación de riego automático en parcela.
- Preinstalación de alumbrado en parcela.

# CALIFICACIÓN ENERGÉTICA A

El proyecto tiene una previsión de tener una calificación energética A, lo que supone una disminución de emisiones CO2 y una reducción significativa de la demanda energética de las viviendas (aire acondicionado y agua caliente sanitaria).



90%  
AHORRO  
ENERGÉTICO\*



50%  
AHORRO  
ACS\*\*



85%  
REDUCCIÓN DE  
EMISIONES\*



900 €  
AHORRO ECONÓMICO  
ANUAL\*

-Cálculo estimado del ahorro energético de una vivienda de 95m útiles con calificación A respecto de una vivienda de referencia con calificación F, conforme a la "Calificación de la eficiencia energética de los edificios", publicada por la IDAE y el Ministerio de Industria Energía y Turismo en Julio de 2015; y demás normativa que la competencia y/o pudiera sustituirla.

-Ahorro mínimo garantizado en consumo de agua caliente sanitaria (ACS) en el conjunto del edificio, atendiendo a su localización y los valores mínimos de ocupación según la norma vigente aplicable.

Esta calificación se consigue mediante la adopción de las siguientes medidas:

Mayor aislamiento térmico que se obtiene mediante la mejora de la envolvente térmica incrementando el aislamiento de fachada, mejorando el de cubierta y separación con colindantes, así como la carpintería e incorporando vidrios bajos emisivos.

- La tecnología Bomba de Calor aire-agua (aerotermia).
- En invierno, calefacción por suelo radiante y agua sanitaria.
- En verano, refrigeración y agua caliente sanitaria de coste reducido.
- Ideal para uso residencial.

# Contacto

**Teléfono: +34 633 475 423**

**Oficina: 91 929 49 96**

**Correo: [ventas@stancehomes.es](mailto:ventas@stancehomes.es)**



**QUATRE**