



ENCINAS DE BULARAS

Memoria de calidades



CIMENTACIÓN Y ESTRUCTURA

- Movimiento de tierras y cimentación a base de zapatas aisladas y vigas de atado de hormigón armado y acero corrugado, en función de la consistencia del terreno evaluada en Estudio Geotécnico.
- Realización de zanjas y conducciones para la conexión a las acometidas, a pie de parcela, a las redes de saneamiento, abastecimiento de agua, electricidad y telecomunicaciones.
- Estructura horizontal de losa de hormigón armado/forjados unidireccionales de viguetas semirresistentes de hormigón y bovedilla cerámica o de hormigón.
- Estructura vertical de hormigón armado.
- Pérgola exterior de hormigón armado y acero.



CARPINTERÍA EXTERIOR

- Carpintería de aluminio, color RAL 7016 (gris antracita) con rotura de puente térmico, energéticamente eficiente.
- Persianas enrollables con aislamiento, a juego con la carpintería exterior en salón y dormitorios que contarán con sistema de accionamiento motorizado.
- Acristalamiento doble, bajo emisivo, con cámara de aire intermedia, según especificaciones.
- Puerta de acceso de vehículos con mando a distancia.

FACHADA EXTERIOR

- Acabado exterior en hormigón visto y revestimiento continuo en color blanco/gris.
- Cerramiento de hormigón/bloque de termoarcilla.
- Aislamiento térmico de poliestireno extruido y/o lana mineral.
- Trasdoso interior de doble panel rígido de cartón-yeso sobre perfilera metálica.
- Optimización del coeficiente de transmisión de calor dirigido al ahorro energético.
- Tratamiento de posibles puentes térmicos.



CARPINTERÍA INTERIOR

- Puerta de acceso a vivienda acorazada acabada en aluminio color gris, a juego con la carpintería exterior.
- Puertas interiores de paso hasta el techo lacadas en blanco/ madera.
- Herrajes cromados.
- Armarios lacados/madera, igual que el resto de la carpintería interior, con hojas abatibles. Forrados interiormente, con barra de colgar y balda maletero.



Puerta acorazada

SOLADOS Y ALICATADOS

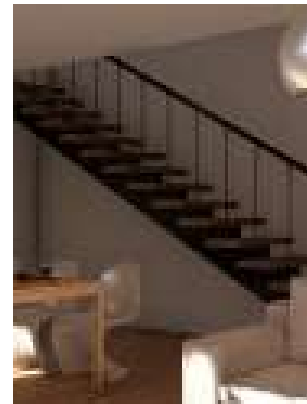
- Solado de gres para exteriores antideslizante.
- Gres porcelánico de primera calidad en solado de toda la vivienda.
- Gres de primera calidad en alicatados baños en zonas húmedas, resto pintado.
- Alicatado de cocina en pared de muebles altos y bajos, resto pintado.
- Escalera con zancas metálicas y peldaños de madera sin tabica.



Solados



Alicatados



Escalera

DIVISIONES INTERIORES, TECHOS Y PINTURA

- Tabiquería en cartón-yeso tipo pladur o similar, con aislamiento termoacústico interior y bandas desolarizantes.
- Falsos techos en cartón yeso tipo pladur en todas las estancias.
- Alojamiento para iluminación indirecta en salón.
- Pintura plástica lisa y mate, blanca o pigmentada, en paramentos horizontales y verticales.
- Trasdosado interior con doble placa de cartón-yeso, pladur o similar.



Iluminación indirecta



Tabiques tipo pladur

FONTANERÍA Y SANITARIOS

- Red fría y caliente en polietileno reticulado.
- Llaves de corte en vivienda, cocina y baños.
- Bajantes y desagües en PVC.
- Toma de agua en fachada exterior.
- Tomas de agua para lavadora y secadora serán precalentadas para ahorro energético.
- Inodoros suspendidos marca Roca o similar en color blanco.
- Platos de ducha resina blanca o cerámicos con mampara fija de vidrio.
- Columna de ducha y grifería cromada marca Hansgrohe o similar.



Plato de ducha resina/cerámica blanca



Inodoro suspendido Roca



Columna de ducha cromada
Hansgrohe o similar



Grifería Monomando cromo
hansgrohe o similar

ELECTRICIDAD

- Sistema eléctrico según normativa en vigor, con mecanismos de primera calidad color blanco.
- Tomas de tv , teléfono e internet en salón, cocina y dormitorios.
- Toma de televisión, enchufe y punto de luz en exteriores.
- Puntos de luz LED con apliques en fachadas.
- Iluminación LED en baños.
- Instalación para colocación de punto de carga de vehículo eléctrico en zona de aparcamiento.
- Videoportero en acceso exterior de la vivienda.
- Alumbrado LED en cancelas de acceso.

CALEFACCIÓN Y REFRIGERACIÓN

- Sistema de bomba aerotérmica, de alta eficiencia, primeras marcas.
- Suelo radiante y refrigerante, con circuitos y termostatos independientes por estancias.

MEJORAS OPCIONALES

- Posibilidad de preinstalación / aire acondicionado por conductos.
- Domótica instalada (control remoto calefacción/climatización, persianas, detección de incendios, lectura de contadores remota, etc..).
- Ventilación de doble flujo en toda la vivienda.
- Paneles fotovoltaicos en cubierta o preinstalación.
- Mobiliario de cocina: Opción de ampliación y personalización individualizada con casa de cocinas.



Aerotermia



Suelo radiante y refrigerante

ELECCIÓN DE CARPINTERÍA INTERIOR

Se ofrecen dos gamas de color en los acabados interiores a elegir entre:

- Puertas de paso lacadas en blanco lisas
- Puertas color madera lisas.

* Las puertas de armario irán en el mismo modelo que las puertas de paso elegidas.



Puerta color madera



Puerta lacada blanco

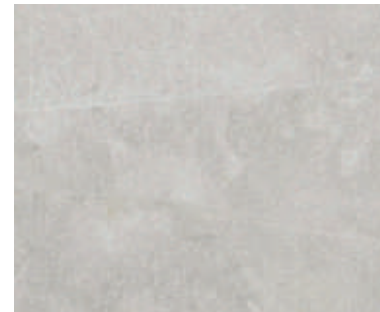
ELECCIÓN DE SOLADOS Y ALICATADOS

Solado de toda la vivienda a elegir entre:

- Gama tono madera
- Gama tono gris

Alicatados de baños en zonas húmedas a elegir entre:

- Gama grises
- Gama natural



Alicatado gama grises



Alicatado gama natural



Solado tono gris



Solado tono madera





Contacto

01 +34 633 475 423

02 ventas@stancehomes.es

03 www.stancehomes.es

*Creamos el hogar que siempre
has soñado.*